



POP

KAPITALFÖRVALTNINGS- FÖRSÄKRING

POP Banken

I KRAFT FRÅN 7.6.2020

INNEHÅLL

Bekväm kapitalförvaltning	3
Kapitalförvaltningsförsäkringens fördelar	4
Med kapitalförvaltningsförsäkringen behärskar du din placeringsegendom effektivt	4
Flexibelt sätt att spara	4
Mångsidiga placeringsobjekt	5
Avkastningsinriktad	5
Aktieviktad	5
Balanserad	5
Ränteviktad	5
Risken att kapitalet minskar eller förloras	6
Dödsfallsskydd	6
Kapitalförvaltningsförsäkringens upphörande	6
Försäkringspremiernas beskattning	6
Sparbeloppets lyftande och dess beskattning	6
Kapitalförvaltningsförsäkringens beskattning (2020)	6
Dödsfallsbeloppet och dess beskattning	6
Avgifter som debiteras från försäkringen	7
Sb-livförsäkrings ombud och provisioner	7
Solvensklausul (SFCR)	7
Anvisning för ändringsansökan	8
Försäkrings- och Finansrådgivning, Försäkringsnämnden och Konsumenttvistenämnden	8
Lagstiftning som tillämpas och tillsynsmyndighet	8
Sb-Livförsäkring Ab	8
Behandling av personuppgifter	8
Kontaktuppgifter	9

BEKVÄM KAPITAL- FÖRVALTNING

Har det samlats kapital eller arv hos dig och du funderar på ett lämpligt sätt att sköta din egendom? POP Bankens Kapitalförvaltningsförsäkring är en smidig, bekväm och skattemässigt förnuftig försäkring för förvaltning av placeringsegendom. Du behöver inte bekymra dig för vad som sker på marknaderna, för att sakkunniga kapitalförvaltare gör placeringsbesluten inom ramen för din riskprofil, som ni tillsammans valt.

Bekanta dig med dessa produktfakta, prislistan och försäkringsvillkoren. Tillsammans med POP Bankens experter hittar vi en lämplig Kapitalförvaltningsförsäkring som passar just dig.



KAPITALFÖRVALTNINGSFÖRSÄKRINGENS FÖRDELAR

FLEXIBEL

- Du kan byta placeringsportfölj enligt dina målsättningar och marknadssituationen.
- Du kan lyfta besparingar när som helst.

MÅNGSIDIGA PLACERINGSOBJEKT

Välj den placeringsportfölj som passar dig.

- Ränteviktad
- Balanserad
- Aktieviktad
- Avkastningsinriktad

SKATTEMÄSSIGA FÖRDELAR

- Försäkringens avkastning beskattas inte under försäkringstiden.
- Du kan byta placeringsportfölj skattefritt.
- Innehåller ett 100 procentigt livförsäkringsskydd.

STORPLACERARENS FÖRDELAR

- Du har till ditt förfogande mångsidiga placeringsportföljer och sakkunniga kapitalförvaltare.
- Du får aktiv portföljförvaltning för placeringsobjektet du valt.

MED KAPITALFÖRVALTNINGSFÖRSÄKRINGEN BEHÄRSKAR DU DIN PLACERINGSEGENDOM EFFEKTIVT

Kapitalförvaltningsförsäkringen är avsedd för långsiktigt sparande. Kapitalförvaltningsförsäkringen görs alltid som en tillsvidare i kraft varande försäkring. Om du önskar kan du lyfta av försäkringsbesparingen för din användning när du vill, dock inom de gränser som fastställs i försäkringsvillkoren och prislistan. Försäkringen träder i kraft när du undertecknat försäkringsansökan och när du betalat första försäkringspremien. Första försäkringspremien bör vara minst 100 000 € och bör betalas inom en månad från ansökans undertecknande. Efter att försäkringen trätt i kraft får du ett försäkringsbrev, där försäkringens centrala innehåll har antecknats.

Kapitalförvaltningsförsäkringen är en placeringsanknuten försäkring. Försäkringspremier som du betalat placeras i den placeringsportfölj du valt, på basen av vilken försäkringsbesparingsens värde fastställs. Som försäkringstagare äger du inte direkt placeringsportföljen utan försäkringen, vars värde fastställs på basen av placeringsportföljens värdeutveckling.

Din försäkringsbesparing växer med försäkringspremier som betalas till försäkringen, med avkastningen på försäkringsbesparingen, som uppkommer genom värdeförändringar i placeringsportföljen. Försäkringsbesparingen minskar med avgifter som debiteras från försäkringspremier och försäkringsbesparingen samt dödsfalls-skyddets premie. Försäkringsbesparingsens uppkomst definieras noggrannare i försäkringsvillkoren och försäkringens beräkningsgrunder, vars lagenlighet övervakas av Finansinspektionen.

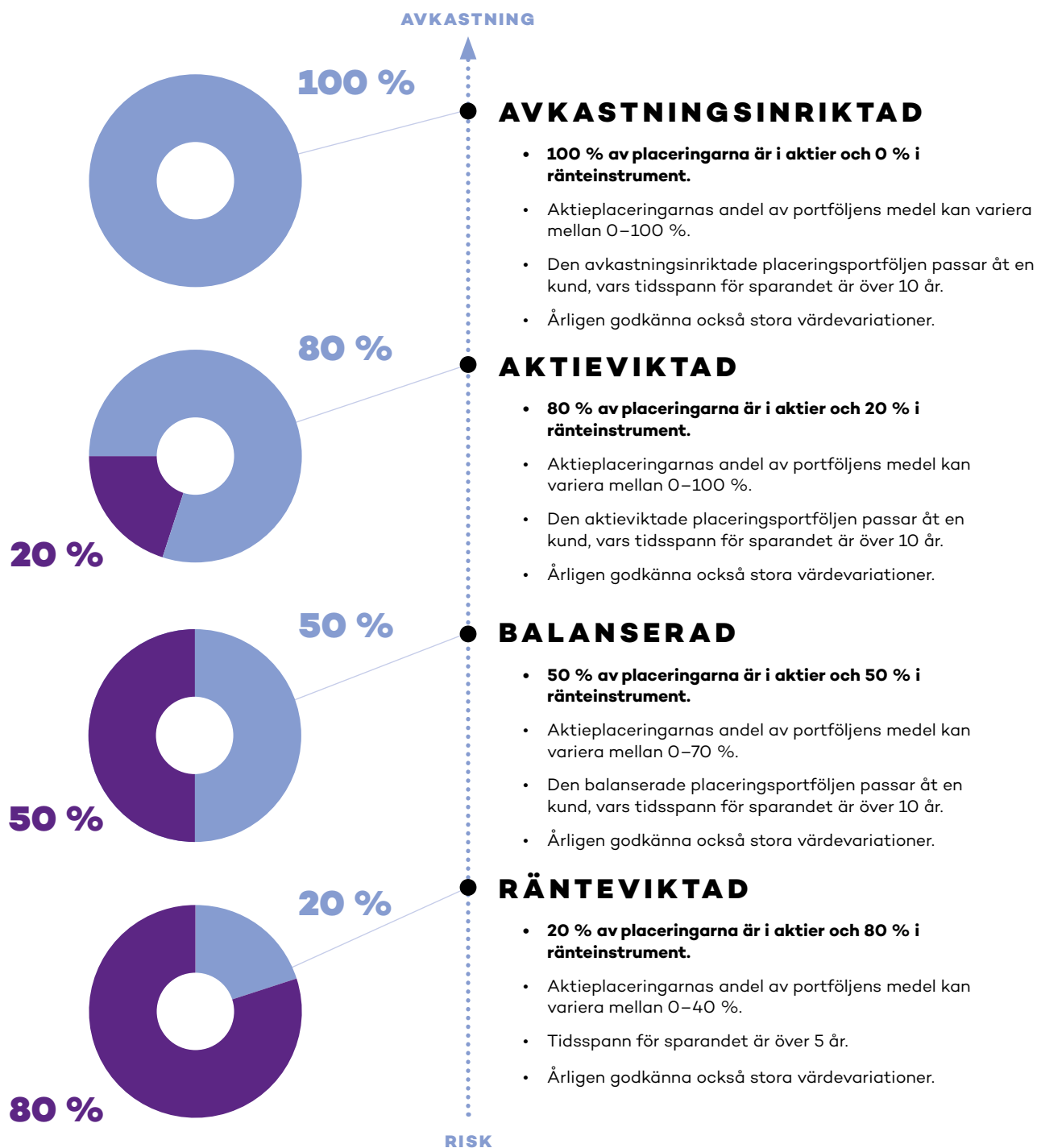
FLEXIBELT SÄTT ATT SPARA

Med Kapitalförvaltningsförsäkringen kan du placera i mångsidiga placeringsportföljer, där man använder sig av multimanagers portföljkonceptet. Du kan vid behov byta placeringsportföljer enligt din målsättning och placeringsmarknaden. Försäkringen kan dock innehålla endast en placeringsportfölj i gången.

Kapitalförvaltningsförsäkringen är också skattemässigt ett förnuftigt sätt att spara. En placerare som aktivt följer med utvecklingen på marknaderna behöver inte bekymra sig för avkastningens beskattning. Värdestegringen som uppkommit i placeringsportföljen beskattas inte vid ändringar i placeringsportföljen eller när placeringsportföljen byts. Beskattning verkställs först när försäkringsbesparingen lyfts.

Med hjälp av POP Bankens expert väljer du placeringsportfölj från vårt sortiment som bland annat motsvarar dina avkastningsförväntningar och en lämplig risknivå för dig. I placeringsportföljsutbudet finns det tillräckliga alternativ för såväl den försiktiga som för den modigare spararen. Tillsammans hittar vi ett alternativ som passar dig men det är dock bra att komma ihåg, att du gör det slutliga valet av den placeringsportfölj som passar bäst för dig själv.

MÅNGSIDIGA PLACERINGSOBJEKT



Kapitalförvaltningsförsäkringens placeringsobjekt är placeringsportföljer, som förvaltas av Sparbankens fondkapitalförvaltning.

Det finns fyra olika portföljer, Ränteviktad, Balanserad, Aktieviktad och Avkastningsinriktad placeringsportfölj. Månadsrapporterna som beskriver placeringsportföljernas innehåll, avkastning och risk hittar du på adressen www.sbliv.fi/placeringsobjekt.

RISKEN ATT KAPITALET MINSKAR ELLER FÖRLORAS

Det är bra att komma ihåg, att sparande och placering alltid innefattar risker. Försäkringsbolaget ansvarar inte för avkastningen på premierna eller försäkringsbesparingarna eller att värdet bibehålls för placeringar i placeringsanknutna placeringsobjekt. Försäkringsbesparingens avkastning eller värde kan variera från tid till annan. Det är möjligt, att det på medel som styrt till placeringsanknutna placeringsobjekt kanske inte uppkommer någon avkastning och att de placerade medlen kan minska eller kan till och med förloras helt. Försäkringstagaren har ansvaret för placeringsresultatet.

DÖDSFALLSSKYDD

I Kapitalförvaltningsförsäkringen ingår alltid ett dödsfalls-skydd, som till sin storlek är 100 % av försäkringsbesparingens belopp. Dödsfalls-skyddet som hör till Kapitalförvaltningsförsäkringen säkerställer, att den del av försäkringsbesparingen som motsvarar dödsfalls-skyddet betalas som dödsfallsbelopp åt förmånstagare som du fastställt, om du avlider under försäkringstiden. Dödsfallsbeloppet som betalas åt förmånstagen hör inte till dödsboet och man kan inte bestämma om det med testamente. När du planerar förmånstagarförordnandet hjälper dig POP Bankens expert i rättsliga frågor efter att denne fått av dig bakgrundsuppgifter och dina egna målsättningar i förmånstagarfrågan. Förmånstagarförordnandet eller dess ändring bör alltid göras skriftligt och meddelas till försäkringsbolaget.

KAPITALFÖRVALTNINGSFÖRSÄKRINGENS UPPHÖRANDE

Försäkringstagaren har rätt att återkalla försäkringsavtalet inom 30 dagar från det att försäkringen trädde i kraft på sätt som fastställs i försäkringsvillkoren. Försäkringen upphör när den försäkrade avlider eller vid återköp som gäller lyftande av hela återstående försäkringsbesparingen. I försäkringsvillkoren har ansökan och betalning av försäkringsersättningar noggrannare beskrivits.

FÖRSÄKRINGSPREMIERNAS BESKATTNING

Betalda försäkringspremier är inte till någon del avdragbara i privatpersoners beskattning.

SPARBELOPPETS LYFTANDE OCH DESS BESKATTNING

För Kapitalförvaltningsförsäkringen betalas skatt först när sparbeloppet betalas åt försäkringstagaren. Försäkringstagaren kan som återköp lyfta försäkringsbesparingen eller en del av den genom att skriftligt meddela försäkringsbolaget om lyftandet. Från försäkringen erläggs därvid återköpsvärdet, som beräknas enligt försäkringens beräkningsgrunder.

Partiellt återköp är möjligt, om försäkringsbesparingens belopp är minst 100 000 € och beloppet som blir kvar i försäkringsbesparingen är minst 50 000 €. Beloppet för ett partiellt återköp bör vara minst 10 000 €. För återköpet debiteras avgifter enligt prislistan.

När Kapitalförvaltningsförsäkringens sparbelopp betalas åt försäkringstagaren själv och denne är den Kapitalförvaltningsförsäkring produktfakta försäkrade, är av försäkringen endast försäkringens avkastning beskattningsbar inkomst. Avkastningen beräknas som skillnaden mellan sparbeloppet som utbetalas och betalda försäkringspremier. Avkastningen är kapitalinkomst, för vilken skatten som skall erläggas är 30 % eller 34 %, ifall den skattskyldiges beskattningsbara kapitalinkomstbeloppet överstiger 30 000 €.

KAPITALFÖRVALTNINGSFÖRSÄKRINGENS BESKATTNING (2020)

Alla skatteuppgifter i dessa produktfakta grundar sig på lagstiftning som var i kraft år 2019 och gäller i Finland allmänt skattskyldiga personer. Skattelagstiftningen kan ändra under försäkringstiden. Noggrannare uppgifter om försäkringarnas beskattning får du av vårt ombud.

DÖDSFALLSBELOPPET OCH DESS BESKATTNING

Om den försäkrade avlider under försäkringens giltighetstid, betalas dödsfallsbeloppet åt dödsfallsbeloppets förmånstagare, som försäkringstagaren fastställt. Försäkringens förmånstagare kan ändras ända fram till att försäkringen upphör.

Livförsäkringsersättning som betalas åt nära anhörig arvsbeskattas. I makas/makes och minderårigt barns arvsbeskattning beaktas avdrag som vid olika tidpunkter är i kraft. Man kan tillgodogöra sig avdragen fastän andelen skulle bestå endast av livförsäkringsersättning. Dödsfallsbelopp som betalas åt nära anhörig arvsbeskattas. Vid fastställande av beskattningen beaktas alla försäkringsersättningar som betalas på basen av samma dödsfall.

Sambo anses i beskattningen som nära anhörig då, när samboparet har gemensamt barn eller de har tidigare varit gifta med varandra. Dödsfallsbelopp som betalas åt annan förmånstagare än nära anhörig är i sin helhet åt denne skattepliktig kapitalinkomst.

AVGIFTER SOM DEBITERAS FRÅN FÖRSÄKRINGEN

Försäkringsbolaget debiterar för betalda försäkringspremier och från försäkringsbesparingen och för återköp av försäkringen avgifter som fastställs i beräkningsgrunden, försäkringsvillkoren och prislistan. För specialtjänster som försäkringstagaren önskar debiteras avgifter enligt prislistan. Avgifter som debiteras framgår utförligare i försäkringsvillkoren och i den separata prislistan.

SB-LIVFÖRSÄKRINGS OMBUD OCH PROVISIONER

Kapitalförvaltningsförsäkringen beviljas av Sb-Livförsäkring Ab. POP Banken fungerar som ombud för Sb-Livförsäkring och sköter kundbetjäningen och försäljningen för dess del. POP Bankerna får en provision som baserar sig på premien och provisionsåterbäring som grundar sig på placeringsobjektens förvaltningsprovisioner.

SOLVENSKLAUSUL (SFCR)

Redogörelsen (SFCR) för Sb-Livförsäkrings solvens och ekonomiska situation finns till påseende på vårt bolags nätsidor www.sbliv.fi.



ANVISNING FÖR ÄNDRINGSANSÖKAN

Ifall du är missnöjd med vårt beslut, har du möjlighet att föra saken till ny behandling genom att ta kontakt med vårt bolags ersättningshandläggare, tel. 010 572 1008.

FÖRSÄKRINGS- OCH FINANSRÅDGIVNING, FÖRSÄKRINGSNÄMNDEN OCH KONSUMENTTVISTENÄMNDEN:

Försäkrings- och finansrådgivningen (FINE) ger oberoende råd och handledning avgiftsfritt åt kunderna. Försäkrings- och finansrådgivningen och Försäkringsnämnden ger också lösningsrekommendationer i tvistefrågor. FINE behandlar inte en tvist, som är anhängiggjord eller behandlats i konsumenttvistenämnden eller i domstol.

**Porkkalagatan 1, 00180 HELSINGFORS,
tel. (09) 685 0120, www.fine.fi**

Konsumenttvistenämnden behandlar inte tvistefrågor som berör placeringsanknutna avtal.

**Tavastvägen 3, PB 306, 00531 HELSINGFORS,
tel. 029 566 5200 (växel), www.kuluttajariita.fi**

Du kan också väcka talan i Helsingfors tingsrätt eller i din hemorts tingsrätt. Talan om ett beslut gällande ersättning bör väckas med hot om att förlora rätten, inom tre år från det att du har fått beslutet.

LAGSTIFTNING SOM TILLÄMPAS OCH TILLSYNSMYNDIGHET

Sb-Livförsäkring Ab har fått sin koncession i Finland och tillämpar i sin verksamhet i Finland i kraft varande rätt. Bolagets avtalspråk är finska och svenska. POP Banken har antecknats i Finansinspektionens försäkringsförmedlarregister (www.finanssivalvonta.fi), där även ansvarig handläggare antecknats. Finansinspektionen övervakar Sb-Livförsäkring Ab:s och dess ombuds verksamhet.

**Finansinspektionen
PB 103, 00101 Helsingfors
Tel. 010 83 151
www.finanssivalvonta.fi**

SB-LIVFÖRSÄKRING AB

Sb-Livförsäkring Ab har antecknats i handelsregistret.

**FO-signum 2082534-1
Besöksadress Industrigatan 33, 00510 Helsingfors
Telefon 010 572 1008
E-post vakuutussaasto@saastopankki.fi
Internet www.sbliv.fi**

BEHANDLING AV PERSONUPPGIFTER

Försäkringsbolaget behandlar sina kunders personuppgifter enligt de stadganden som berör dem, som dataskyddslagens och försäkringslagstiftningens stadganden och ombesörjer också i övrigt sina kunders integritetsskydd vid behandlingen av personuppgifter. Försäkringsbolaget skaffar uppgifter av kunden själv, av parter som denne befullmäktigat, från myndigheternas offentliga register och från kreditupplysningsregistret.

Försäkringsbolaget behandlar sina kunders personuppgifter för handläggning av ansökningar, förverkligande av kundtjänst, administration av försäkringar samt för skötsel av betal- och inkassorutiner. Personuppgifter kan även användas för förverkligande av riktad kundkommunikation och marknadsföring till försäkringsbolagets kunder per post, per telefon eller elektroniskt. Uppgifter kan dessutom användas tillsammans med uppgifter som fåtts från andra källor för att kartlägga kundens köppreferenser samt vid skickande av uppgifter och offerter om nya försäkringsprodukter.

Kunduppgifterna överläts inte enligt huvudregeln åt tredje part. Uppgifter kan överlätas åt försäkringsbolagets samarbetspartners endast för ovanstående ändamål. Samarbetspartners är företag på EU-/ETA-området och företag utanför EU-/ETA-området, ifall av kommissionen godkända modellavtalsklausuler används i uppdragsavtalen eller Europa-kommissionen har godkänt nivån på i fråga varande lands datasäkerhet. Försäkringsbolaget kan dessutom ge specificerade skadeuppgifter till ett annat försäkringsbolag under förutsättningar som dataskyddsnämnden fastställt.

Kunden kan när som helst meddela försäkringsbolaget, ifall denne inte vill motta ovan nämnda försäkringsmeddelanden. Kunden har rätt att få vetskap om användningen av personuppgifter som berör denne. Kunden kan när som helst be försäkringsbolaget korrigera felaktiga uppgifter som berör dennes försäkring. Sb-Livförsäkring lagrar kundsamtalet och meddelandena för att säkerställa meddelandets innehåll.

POP Banken

Sb-Livförsäkring Ab
Industrigatan 33, 00510 Helsingfors
Telefon: 010 572 1008
www.sbliv.fi
FO-signum: 2082534-1
Hemort: Helsingfors